

**ГРАФИЧЕСКОЕ ОПИСАНИЕ**  
**местоположения границ населенных пунктов, территориальных**  
**зон, особо охраняемых природных территорий, зон с особыми**  
**условиями использования территории**

*«Газораспределительные сети Кааламского сельского поселения п. Рюттю Сотравальского района»*

(наименование объекта, местоположение границ которого описано (далее - объект))

**Раздел 1**

**Сведения об объекте**

<b>Сведения об объекте</b>		
<b>№ п/п</b>	<b>Характеристики объекта</b>	<b>Описание характеристик</b>
<b>1</b>	<b>2</b>	<b>3</b>
1	Местоположение объекта	Республика Карелия, г. Сортавала, п. Рюттю
2	Площадь объекта ± величина погрешности определения площади (P ± ΔP)	15 206 м <sup>2</sup> ± 43 м <sup>2</sup>
3	Иные характеристики объекта	-

**Раздел 2**

**Сведения о местоположении границ объекта**

<b>1. Система координат</b> МСК-10, зона 1					
<b>2. Сведения о характерных точках границ объекта</b>					
Обозначение характерных точек границ	Координаты, м		Метод определения координат характерной точки	Средняя квадратическая погрешность положения характерной точки (M <sub>t</sub> ), м	Описание обозначения точки на местности (при наличии)
	X	Y			
1	2	3	4	5	6
1	346 540,27	1 326 559,61	Аналитический метод	0,10	—
2	346 589,97	1 326 552,75		0,10	
3	346 624,94	1 326 472,69		0,10	
4	346 631,33	1 326 460,28		0,10	
5	346 624,96	1 326 457,31		0,10	
6	346 622,99	1 326 461,99		0,10	
7	346 617,59	1 326 459,36		0,10	
8	346 619,52	1 326 454,78		0,10	
9	346 610,53	1 326 450,59		0,10	
10	346 600,86	1 326 449,27		0,10	
11	346 600,58	1 326 449,14		0,10	
12	346 600,00	1 326 450,06		0,10	
13	346 594,54	1 326 447,51		0,10	
14	346 595,14	1 326 446,54		0,10	
15	346 587,54	1 326 442,90		0,10	
16	346 584,84	1 326 441,60		0,10	
17	346 587,27	1 326 436,50		0,10	
18	346 589,93	1 326 437,95		0,10	
19	346 601,92	1 326 444,08		0,10	
20	346 612,10	1 326 445,06		0,10	
21	346 633,94	1 326 455,24		0,10	
22	346 642,36	1 326 438,87		0,10	
23	346 658,21	1 326 408,29		0,10	
24	346 661,27	1 326 403,24		0,10	
25	346 648,37	1 326 393,49		0,10	
26	346 619,45	1 326 384,86		0,10	
27	346 621,61	1 326 379,27		0,10	
28	346 651,12	1 326 388,05		0,10	
29	346 664,40	1 326 398,08		0,10	
30	346 677,01	1 326 377,87		0,10	
31	346 688,62	1 326 363,12		0,10	
32	346 702,83	1 326 313,68		0,10	
33	346 708,79	1 326 290,24		0,10	
34	346 716,59	1 326 254,13		0,10	
35	346 722,89	1 326 220,94		0,10	
36	346 723,88	1 326 199,29		0,10	
37	346 724,62	1 326 173,07		0,10	
38	346 722,69	1 326 126,08		0,10	
39	346 710,60	1 326 079,18		0,10	
40	346 695,87	1 326 048,13		0,10	
41	346 682,44	1 326 033,42		0,10	
42	346 673,86	1 326 023,06		0,10	
43	346 668,29	1 326 013,88		0,10	
44	346 661,93	1 325 993,98		0,10	
45	346 661,92	1 325 971,52		0,10	
46	346 662,60	1 325 954,54		0,10	
47	346 662,04	1 325 945,43		0,10	

**Раздел 2**

<b>Сведения о местоположении границ объекта</b>					
<b>1</b>	<b>2</b>	<b>3</b>	<b>4</b>	<b>5</b>	<b>6</b>
48	346 658,18	1 325 912,05	Аналитический метод	0,10	—
49	346 659,85	1 325 885,96		0,10	
50	346 659,80	1 325 876,43		0,10	
51	346 656,96	1 325 842,79		0,10	
52	346 658,41	1 325 814,69		0,10	
53	346 651,95	1 325 794,02		0,10	
54	346 645,06	1 325 779,56		0,10	
55	346 636,25	1 325 764,12		0,10	
56	346 617,22	1 325 726,75		0,10	
57	346 606,12	1 325 701,95		0,10	
58	346 598,99	1 325 682,10		0,10	
59	346 597,11	1 325 671,73		0,10	
60	346 607,42	1 325 648,97		0,10	
61	346 601,64	1 325 632,90		0,10	
62	346 560,26	1 325 644,49		0,10	
63	346 461,78	1 325 661,64		0,10	
64	346 393,55	1 325 628,21		0,10	
65	346 266,96	1 325 420,49		0,10	
66	346 214,56	1 325 304,73		0,10	
67	346 141,82	1 325 249,81		0,10	
68	346 104,81	1 325 223,81		0,10	
69	346 005,37	1 325 164,57		0,10	
70	345 928,50	1 325 115,72		0,10	
71	345 864,48	1 325 066,71		0,10	
72	345 845,13	1 325 049,01		0,10	
73	345 826,76	1 325 038,57		0,10	
74	345 823,13	1 325 036,50		0,10	
75	345 809,10	1 325 028,39		0,10	
76	345 762,99	1 325 004,44		0,10	
77	345 729,57	1 324 987,34		0,10	
78	345 689,44	1 324 954,35		0,10	
79	345 668,46	1 324 936,05		0,10	
80	345 651,53	1 324 921,66		0,10	
81	345 636,78	1 324 908,56		0,10	
82	345 631,33	1 324 903,78		0,10	
83	345 635,25	1 324 899,24		0,10	
84	345 640,49	1 324 903,83		0,10	
85	345 655,46	1 324 917,13		0,10	
86	345 672,37	1 324 931,50		0,10	
87	345 693,31	1 324 949,77		0,10	
88	345 732,88	1 324 982,30		0,10	
89	345 765,74	1 324 999,11		0,10	
90	345 811,98	1 325 023,13		0,10	
91	345 826,09	1 325 031,29		0,10	
92	345 828,01	1 325 032,38		0,10	
93	345 848,68	1 325 044,13		0,10	
94	345 868,33	1 325 062,11		0,10	
95	345 931,94	1 325 110,79		0,10	
96	346 008,51	1 325 159,46		0,10	
97	346 108,07	1 325 218,77		0,10	
98	346 145,72	1 325 245,21		0,10	
99	346 145,78	1 325 245,28		0,10	
100	346 219,40	1 325 300,86		0,10	
101	346 272,28	1 325 417,68		0,10	
102	346 397,77	1 325 623,59		0,10	

**Раздел 2**

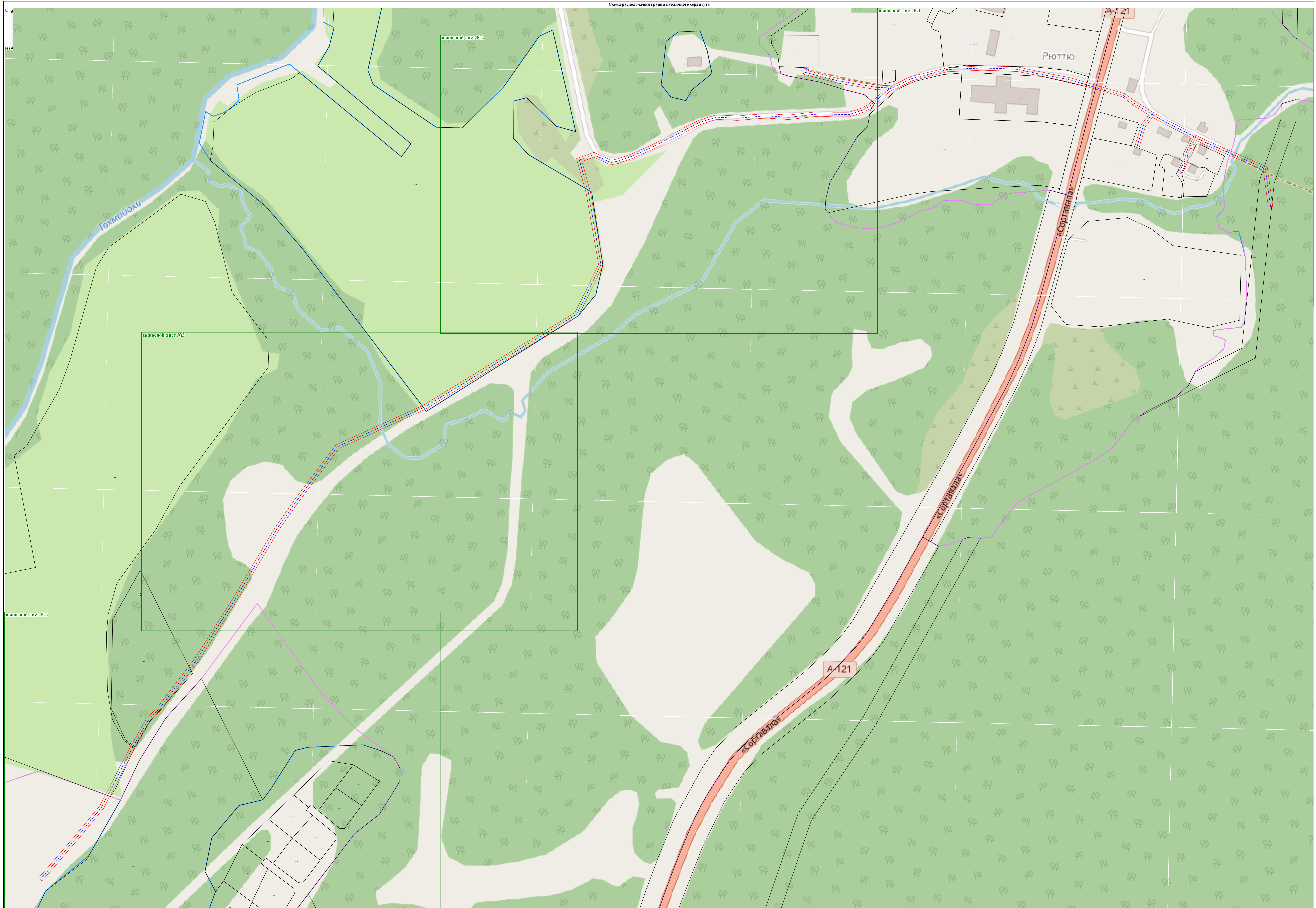
<b>Сведения о местоположении границ объекта</b>					
<b>1</b>	<b>2</b>	<b>3</b>	<b>4</b>	<b>5</b>	<b>6</b>
103	346 462,67	1 325 655,39	Аналитический метод	0,10	—
104	346 558,94	1 325 638,63		0,10	
105	346 605,40	1 325 625,62		0,10	
106	346 613,89	1 325 649,23		0,10	
107	346 603,34	1 325 672,50		0,10	
108	346 604,81	1 325 680,54		0,10	
109	346 611,69	1 325 699,71		0,10	
110	346 622,63	1 325 724,16		0,10	
111	346 641,53	1 325 761,27		0,10	
112	346 650,38	1 325 776,78		0,10	
113	346 657,55	1 325 791,82		0,10	
114	346 664,45	1 325 813,93		0,10	
115	346 662,97	1 325 842,69		0,10	
116	346 665,79	1 325 876,15		0,10	
117	346 665,86	1 325 886,14		0,10	
118	346 664,20	1 325 911,89		0,10	
119	346 668,02	1 325 944,90		0,10	
120	346 668,61	1 325 954,48		0,10	
121	346 667,92	1 325 971,64		0,10	
122	346 667,93	1 325 993,04		0,10	
123	346 673,79	1 326 011,38		0,10	
124	346 678,76	1 326 019,58		0,10	
125	346 686,97	1 326 029,48		0,10	
126	346 698,11	1 326 041,69		0,10	
127	346 698,72	1 326 029,03		0,10	
128	346 707,47	1 325 977,81		0,10	
129	346 718,58	1 325 934,64		0,10	
130	346 719,33	1 325 931,73		0,10	
131	346 722,06	1 325 932,43		0,10	
132	346 728,18	1 325 933,22		0,10	
133	346 727,93	1 325 939,22		0,10	
134	346 723,74	1 325 938,69	0,10		
135	346 713,34	1 325 979,06	0,10		
136	346 704,69	1 326 029,68	0,10		
137	346 703,80	1 326 048,38	0,10		
138	346 702,87	1 326 048,89	0,10		
139	346 716,26	1 326 077,13	0,10		
140	346 727,69	1 326 125,40	0,10		
141	346 730,63	1 326 173,03	0,10		
142	346 729,88	1 326 199,51	0,10		
143	346 728,86	1 326 221,71	0,10		
144	346 718,98	1 326 269,19	0,10		
145	346 714,62	1 326 291,65	0,10		
146	346 714,22	1 326 293,03	0,10		
147	346 693,19	1 326 365,31	0,10		
148	346 682,01	1 326 381,19	0,10		
149	346 667,90	1 326 403,88	0,10		
150	346 663,44	1 326 411,23	0,10		
151	346 647,69	1 326 441,63	0,10		
152	346 630,36	1 326 475,27	0,10		
153	346 595,68	1 326 554,67	0,10		
154	346 594,21	1 326 558,15	0,10		
155	346 541,09	1 326 565,56	0,10		
1	346 540,27	1 326 559,61	0,10		
<b>3. Сведения о характерных точках части (частей) границы объекта</b>					

**Раздел 2**

**Сведения о местоположении границ объекта**

<b>1</b>	<b>2</b>	<b>3</b>	<b>4</b>	<b>5</b>	<b>6</b>
—	—	—	—	—	—





Тохмойоки

Рюттю

А-121

А-121

«Сортавала»

«Сортавала»

выносной лист №2

выносной лист №1

выносной лист №3

выносной лист №4

Масштаб 1:1 500

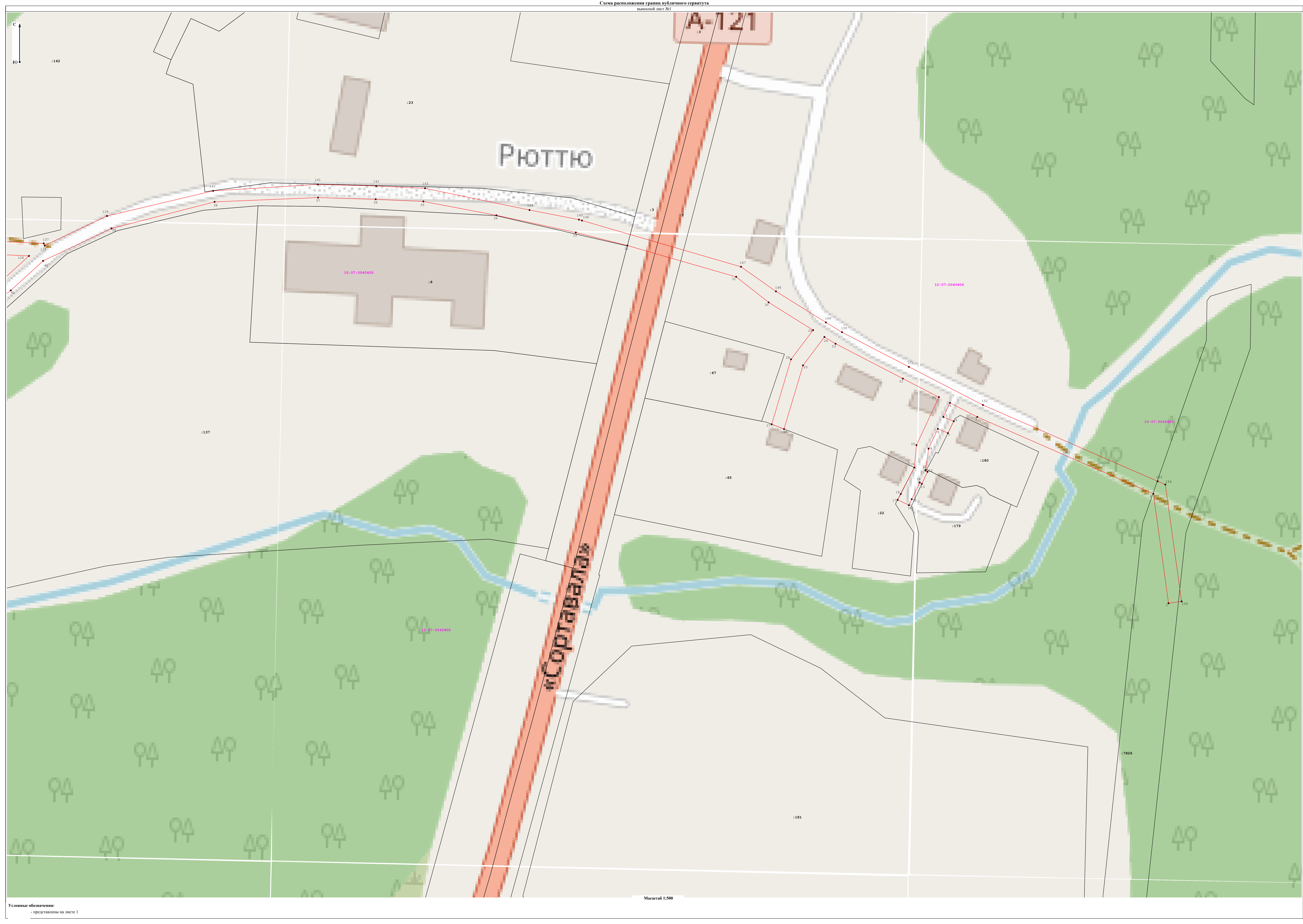
Условные обозначения:

- граница кадастрового квартала;
- граница земельного участка, сведения о котором содержатся в Едином государственном реестре недвижимости;
- граница населенного пункта;
- граница публичного сервитута;
- проектируемый газопровод;

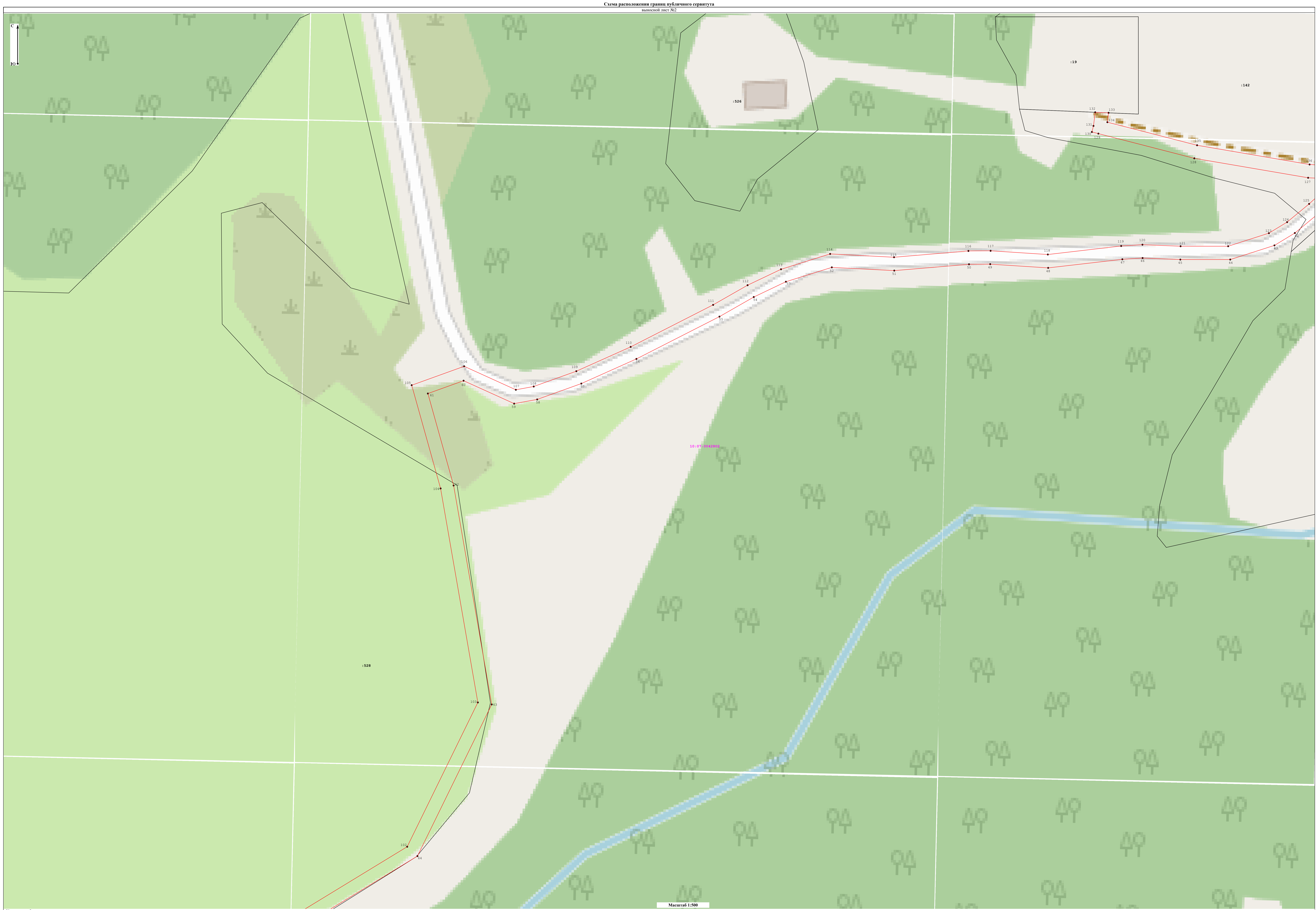
А-121

РЮТТЮ

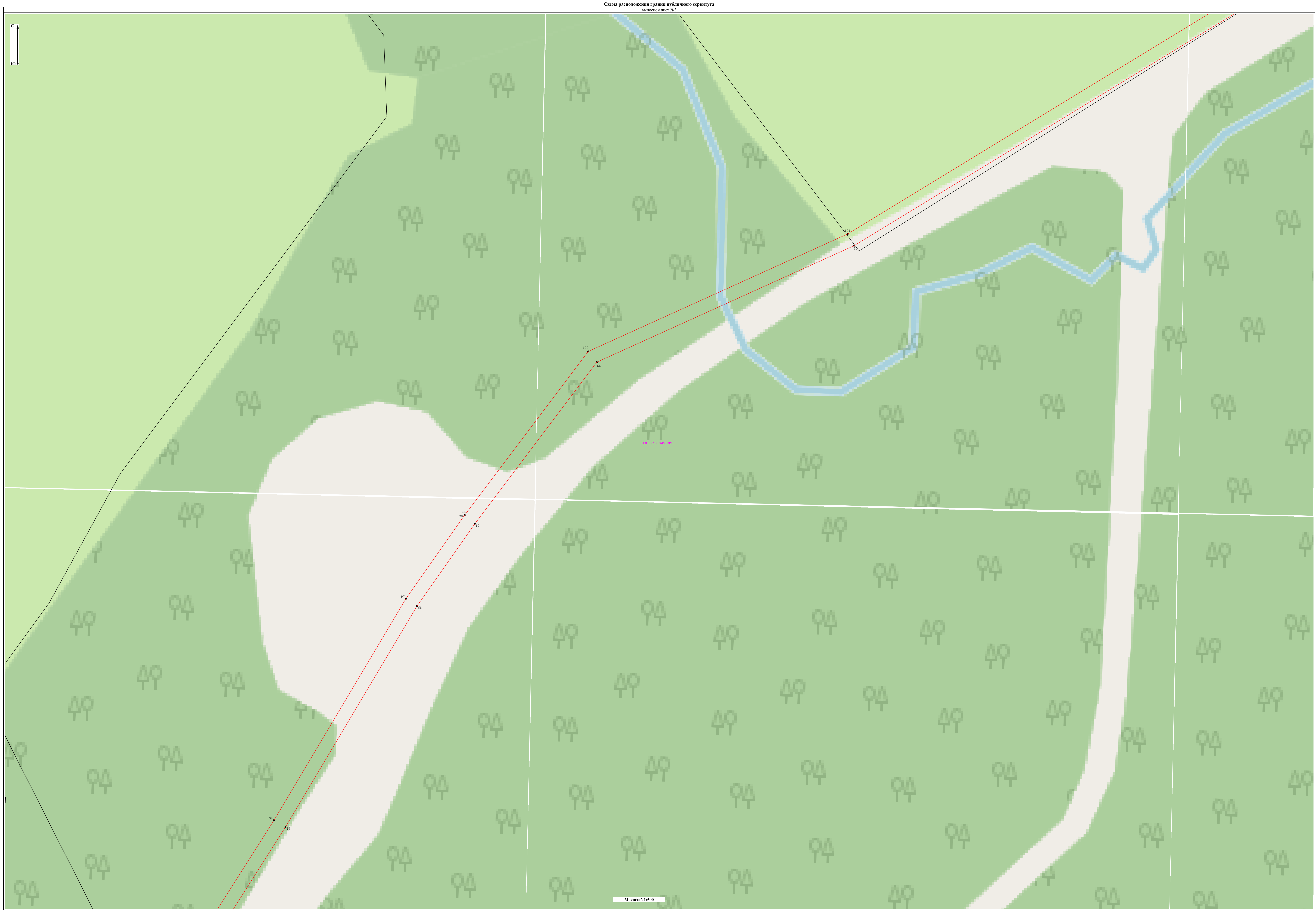
«Сортавала»







Масштаб 1:500



Масштаб 1:500

